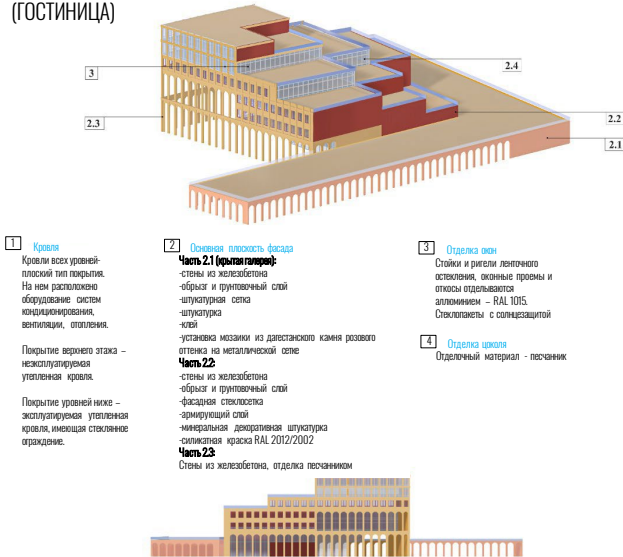


# Архитектурно-стилистические решения и отделочные материалы

Требование к архитектуре: использование плоских крыш на фасадах зданий применять большие оконные проёмы для обеспечения панорамных видов, в облицовке рекомендуется сочетать современные и самобытные натуральные материалы.

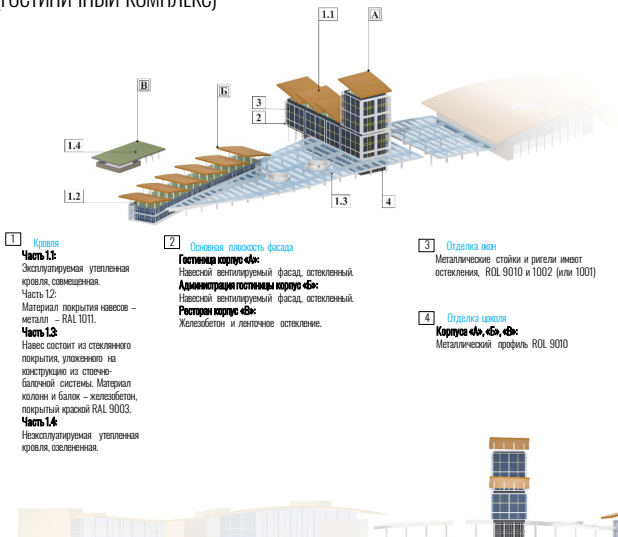
## ТИП ЗДАНИЯ – ТУРИСТИЧЕСКИЙ ОБЪЕКТ (ГОСТИНИЦА)



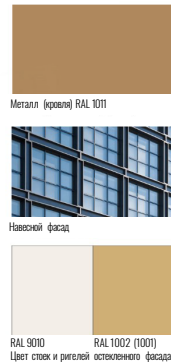
### МАТЕРИАЛЫ:



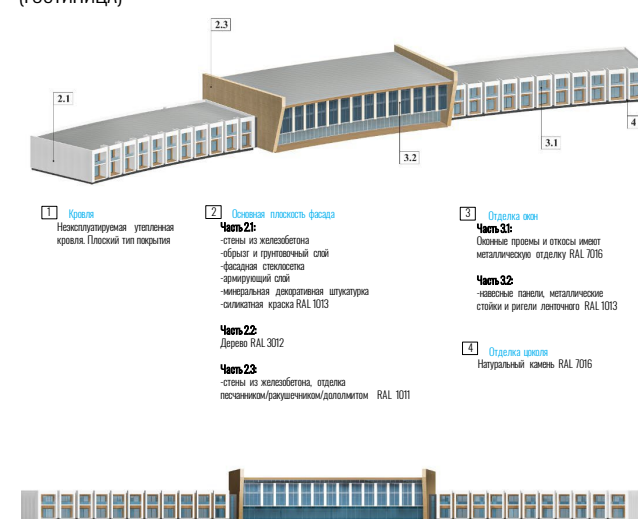
## ТИП ЗДАНИЯ – ТУРИСТИЧЕСКИЙ ОБЪЕКТ (ГОСТИНИЧНЫЙ КОМПЛЕКС)



### МАТЕРИАЛЫ:



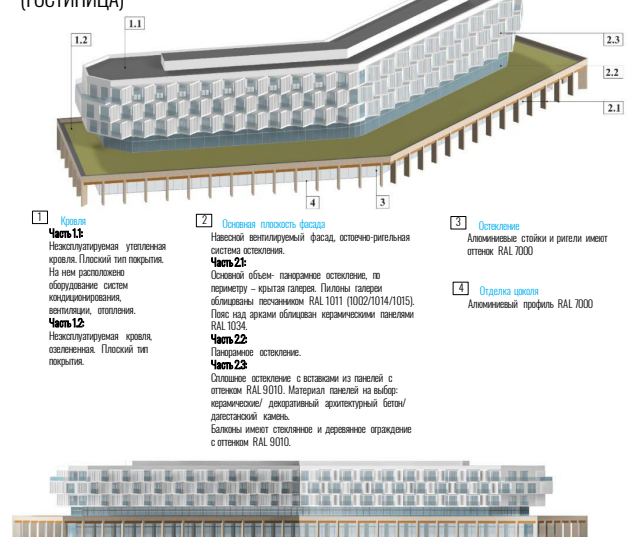
## ТИП ЗДАНИЯ – ТУРИСТИЧЕСКИЙ ОБЪЕКТ (ГОСТИНИЦА)



### МАТЕРИАЛЫ:



## ТИП ЗДАНИЯ – ТУРИСТИЧЕСКИЙ ОБЪЕКТ (ГОСТИНИЦА)



### МАТЕРИАЛЫ:



# Примеры благоустройства территории. Основные типы покрытий.

## Материалы отделки



Декоративная штукатурка, краска  
RAL 2012/2002



Декоративная штукатурка  
RAL 1013

Дерево  
RAL 3012



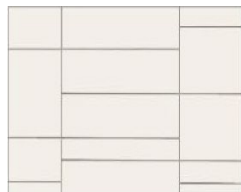
Металл (кровля) RAL 1011



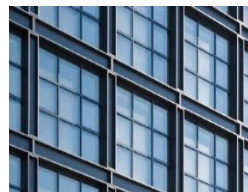
Стены – тонированное стекло, стойки и ригели  
RAL 7000



Мозаика из дагестанского камня розового цвета



Стены – панели керамические/декоративный архитектурный бетон/дагестанский камень  
RAL 9010



Навесной фасад



Отделка цоколя и окон  
RAL 7016 RAL1013



Песчаник RAL 1002



Песчаник RAL 1011



RAL 9010 RAL 1002 (1001)  
Цвет стоек и ригелей остекленного фасада



Панели из керамики RAL 1034 Песчаник RAL 1011 (1002/1014/1015)

## Пешеходные зоны



Цветной бетон



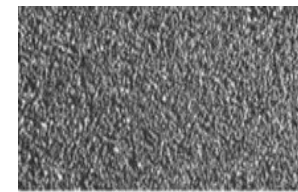
Мощение плиткой



Щебеночное покрытие



Крашенный асфальт



Асфальт разной фракции



Деревянный настил



Белый бетон